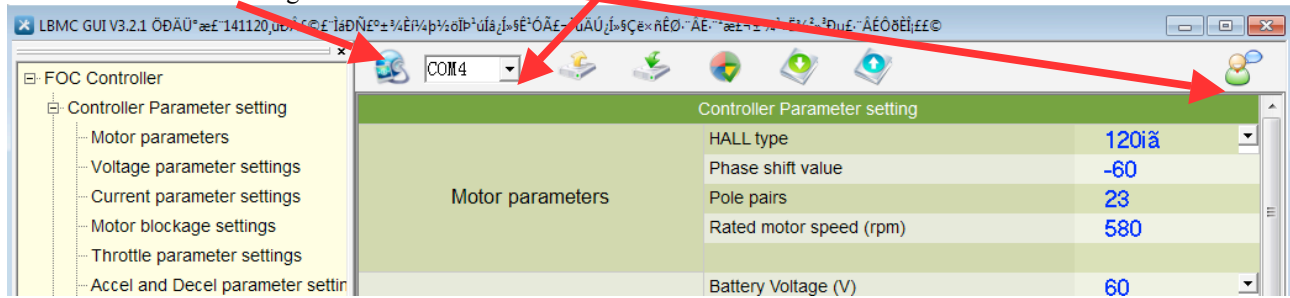
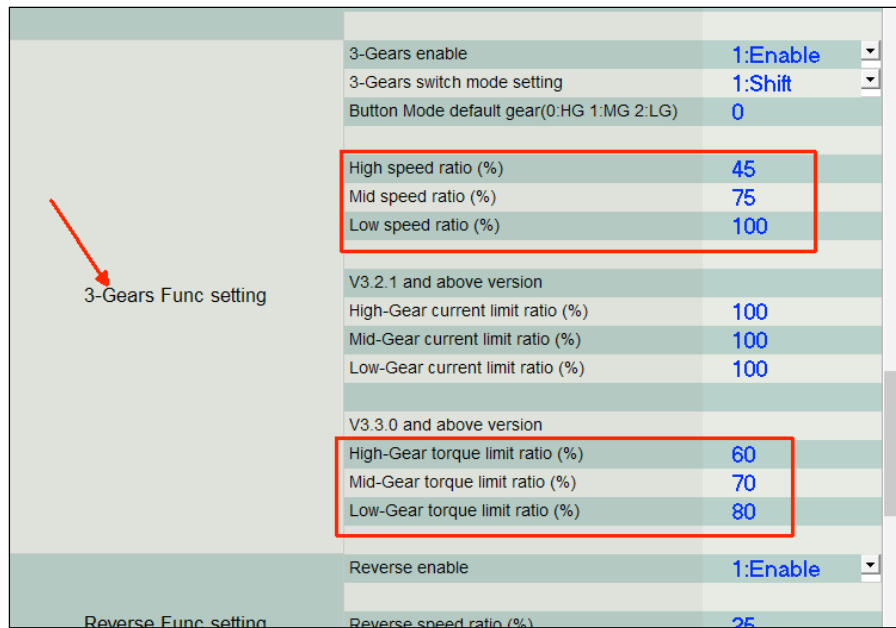


1. Stecker am Roller anschließen
2. USB-Stecker am PC anschließen
3. Programm „LBMC“ starten => den richtigen COM-Port auswählen
4. Sprache in englisch ändern
5. Daten des Rollers anzeigen

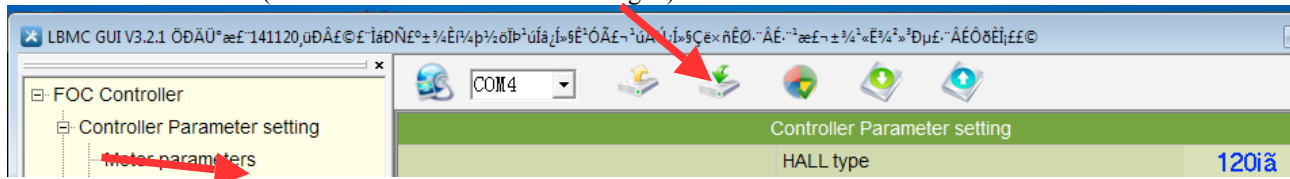


6. Zu „3-Gears Func settings“ scrollen



- über „...Speed ratio (%)“ kann die max. Geschwindigkeit verändert werden
- über „...Gear torque limit ratio (%)“ kann die max. Power geändert werden

8. Download anklicken (Daten werden zum Roller übertragen)



9. Daten des Rollers anzeigen

